

**Comune di  
RIVAROLO CANAVESE**

**PIANO DI CLASSIFICAZIONE ACUSTICA  
EMISSIONE 2009**

L. n.447/95 - L.R. 52/2000 - D.G.R. 85-3802

Tavola 1 - Territorio comunale  
Parte nord  
Scala 1:5000 - Fase IV

PROGETTAZIONE

Microbel s.r.l.  
Via Primo Levi, 23  
10098 Rivoli (TO)

Tel. 011 9537564  
Fax 011 9557738  
email info@microbel.it  
URL www.microbel.it

TECNICO COMPETENTE  
IN ACUSTICA AMBIENTALE

Ing. Enrico Natalini

GRUPPO DI LAVORO

Ing. Enrico Natalini  
Dott. Ilario Chiola

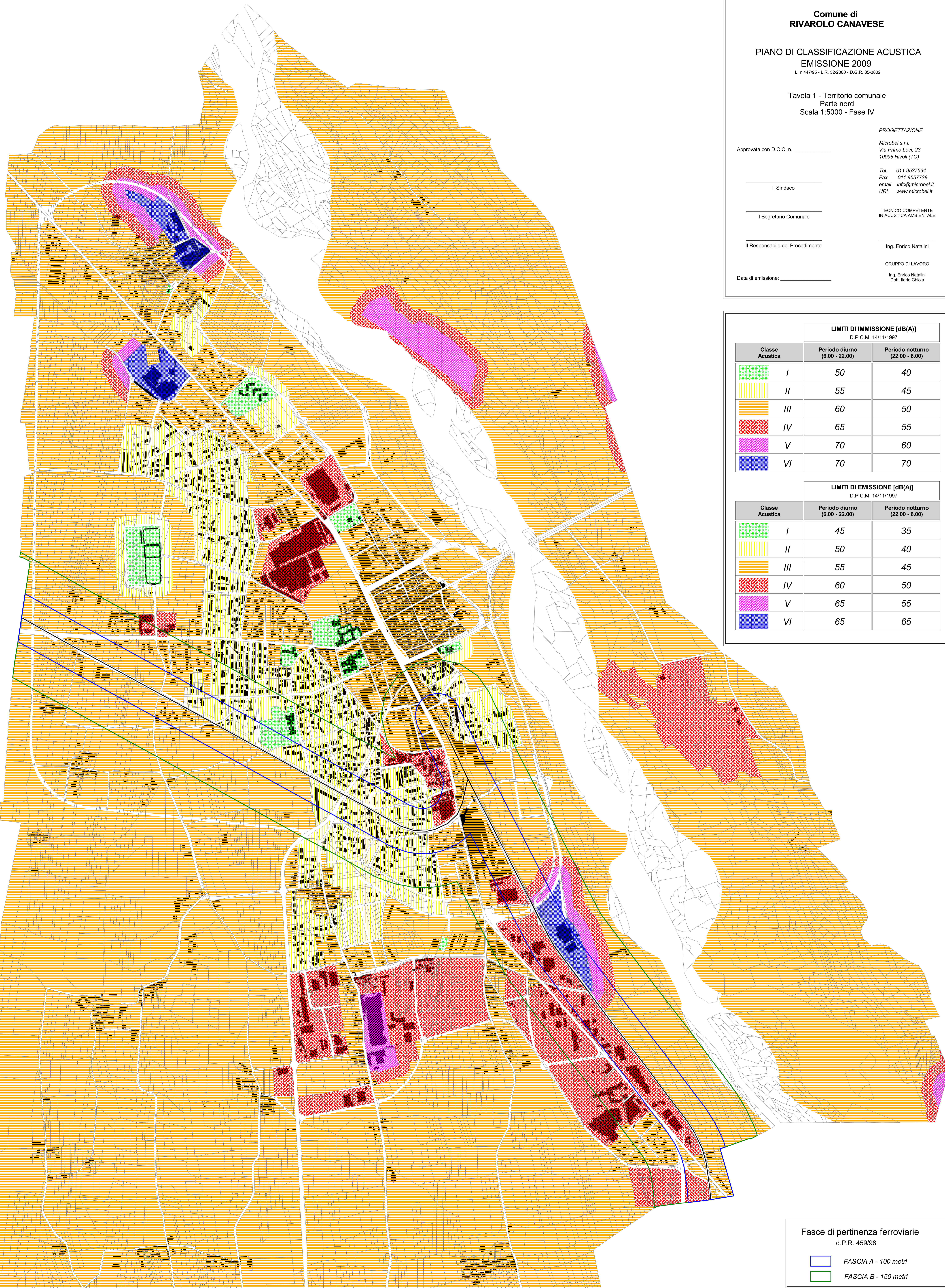
Approvata con D.C.C. n. \_\_\_\_\_

Il Sindaco \_\_\_\_\_

Il Segretario Comunale \_\_\_\_\_

Il Responsabile del Procedimento \_\_\_\_\_

Data di emissione: \_\_\_\_\_



LIMITI DI IMMISSIONE [dB(A)]

D.P.C.M. 14/11/1997

Classe Acustica	LIMITI DI IMMISSIONE [dB(A)]	
	Periodo diurno (6.00 - 22.00)	Periodo notturno (22.00 - 6.00)
I	50	40
II	55	45
III	60	50
IV	65	55
V	70	60
VI	70	70

LIMITI DI EMISSIONE [dB(A)]

D.P.C.M. 14/11/1997

Classe Acustica	LIMITI DI EMISSIONE [dB(A)]	
	Periodo diurno (6.00 - 22.00)	Periodo notturno (22.00 - 6.00)
I	45	35
II	50	40
III	55	45
IV	60	50
V	65	55
VI	65	65

Fasce di pertinenza ferroviarie  
d.P.R. 459/98

- FASCIA A - 100 metri
- FASCIA B - 150 metri